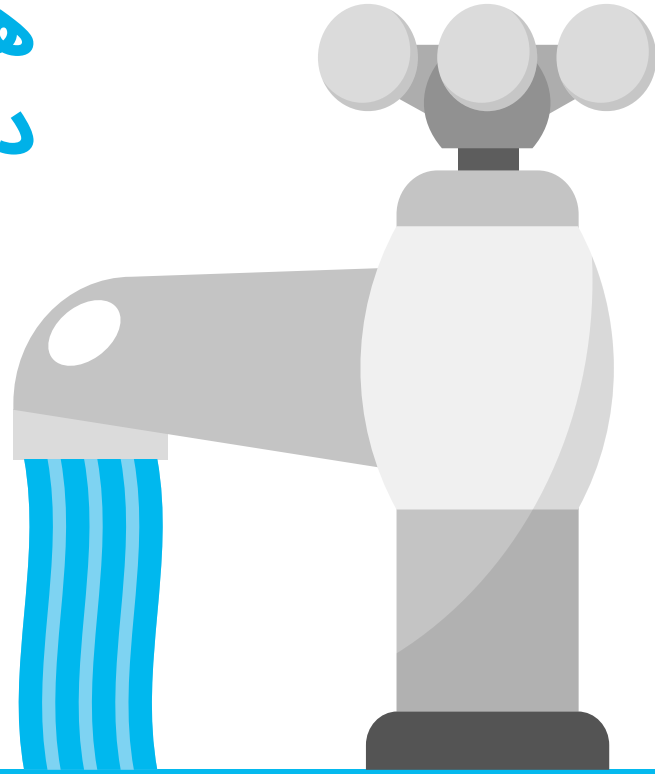


هل تحتاج إلى المساعدة في دفع فاتورة المياه لديك؟



قادر على مساعدتك **WRAP**

يوفر برنامج المساعدة المائية للسكان (WRAP) التمويل للأسر المؤهلة ذات الدخل المنخفض. وتقدم هيئة مياه البحيرات الكبرى التمويل ويُدار بالشراكة مع وكالات العمل المجتمعي المحلية.

يمكن أن يساعدك برنامج المساعدة المائية للسكان في تخفيض فاتورة المياه الخاصة بك ودفع الأرصدة المستحقة الماضية!

الأهلية لبرنامج المساعدة المائية للسكان:

- مقيم في مجتمع عضو مؤهل في هيئة مياه البحيرات الكبرى راجع الجهة الثانية من القائمة
- مسؤول عن دفع فاتورة المياه الخاصة بك
- عند نسبة 200% أو أقل من مستوى الفقر الفيدرالي
- تملك منزلاً أو تستأجره

200% الجدول البياني الفيدرالي للفقر بنسبة

عدد الأفراد في الأسرة	1	2	3	4	5	6	7	8	9	10	11	12	13	14
الحد الأقصى للدخل (\$)	29,160	39,440	49,720	60,000	70,280	80,560	90,840	101,120	111,400	121,680	131,960	142,240	152,520	162,800



Wayne Metropolitan
Community Action Agency

313.386.9727
www.WayneMetro.org/WRAP



تقدم وكالة Wayn Metro خدماتها في المجتمعات الآتية في مقاطعات Wayne و Washtenaw و Monroe و Genesee:

Allen Park	Grosse Pointe Park	South Rockwood
Ash Township	Grosse Pointe Shores	Southgate
Augusta Township	Grosse Pointe Woods	Sumpter Township
Belleville	Hamtramck	Superior Township
Berlin Township	Harper Woods	Taylor
Brownstown Township	Huron Charter	Trenton
Canton Township	Township Inkster	Van Buren Township
Carleton	Lincoln Park	Wayne, City of
Dearborn	Livonia	Westland
Dearborn Heights	Melvindale	Woodhaven
Detroit	Northville Township	York Township
Ecorse	Northville, City of	Ypsilanti Township
Estral Beach	Pittsfield Township	Ypsilanti, City of
Flat Rock	Plymouth Township	
Flint	Plymouth, City of	
Garden City	Redford Township	
Gibraltar	River Rouge	
Grosse Ile Township	Riverview	
Grosse Pointe	Rockwood	
Grosse Pointe Farms	Romulus	